

Tiny House Travel Basismodell :

- Stabiles Fahrgestell "Made in Germany" mit einer Pritschengröße von 5,10 m x 2,31 m
- 80 mm Holzständerkonstruktion, gefertigt aus Konstruktionsvollholz
- Hochwertige 80 mm-Holzfaserdämmung
- Innenseitig 19 mm Fichten-3-Schichtplatte
- Außenverkleidung mit unbehandelter Fichten-Keilstülp-Schalung
- Gedämmter Fußboden mit 80 mm-Holzhartfaserdämmung und edlem Laminatboden
- Zimmermannsmäßiger Holzdachstuhl mit 80 mm-Holzfaserdämmung
- Dachhaut vom ortsansässigen Blechhersteller
- Schlafebene auf lichter Höhe von 2,10 m
- Trennwand als Ständerwand konstruiert und mit 3-Schichtplatten verkleidet ohne Tür
- Hochwertige Kunststoff Haustür 98/198 cm mit Glasausschnitt
- 4 Stck. Kunststoffenster für maximalen Lichteinfall
- Elektroinstallation nach DIN-Norm und Busch-Jäger Schalterprogramm
- Wasserleitungen für Bad und Küche nach Ihren Angaben eingebaut
- Wasserversorgung über außenseitig angebrachter Anschlussstelle an öffentlicher Frischwasserleitung
- TÜV-Abnahme, für Straßenzulassung 80 km/h, wird bei uns im Werk durchgeführt

Netto: 20.587,39 € Brutto: 24.499,00 €

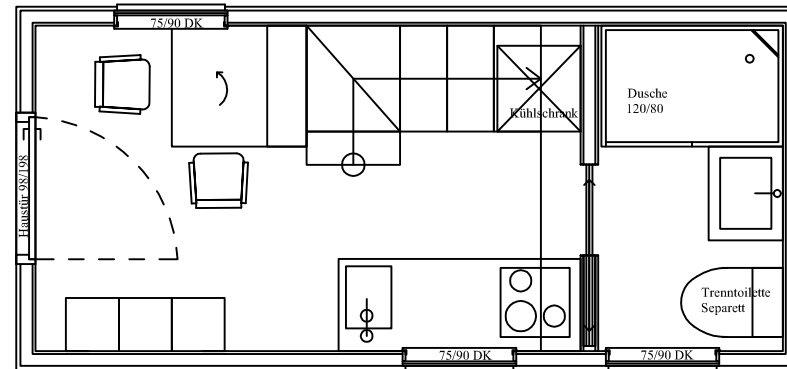
Tiny House Travel Bezugsfertig :

- Mit eingebauten 15l Boiler für Warmwasserversorgung
- Großzügiger Dusche mit Schiebetür (120/80 cm)
- Trenntoilette Separatt mit allen Zusatzteilen (Standart WC möglich)
- Waschbecken mit Wascharmatur im Retrostyle
- Schiebetür in der Trennwand aus 3-Schichtplatte
- Treppenaufgang mit viel Stauraum
- Küche mit Edelstahl-Spüle, Backofen und Ceranfeld (Auf Wunsch mit Waschmaschine)
- Retro Kühlschrank der Marke Bomann mit Gefrierfach
- Klappbarer Tisch für bis zu 6 Personen incl. 2 Stühlen
- Kleine Kombination aus Schrank und Würfel zum Verstauen der persönlichen Dinge
- Beheizung durch elektrische Wärmewellenheizung

Netto: 29.410,92 € Brutto: 34.499,00 €

Tiny House 5,20m x 2,49m Erdgeschoss

M = 1:20



Tiny House 5,20m x 2,49m Schlafebene

M = 1:20

